



Herbsttreffen/Ferienwoche auf dem



Wolfach im Kinzigtal 7.-15. Oktober 2017

Anmeldeschluss 30. August 2017
renate.murpf@hispeed.ch



Preise:

Der **ACSI-Preis** für das Jahr 2017 ist € 19,00 (1 Stellplatz, 2 Personen, 1 Hund, 4 kWh pro Nacht / exkl. Kurtaxe € 1,70 pro Person pro Nacht). Für die **Mitglieder des Campingclub Waldstätten welche die ACSI-Card nicht haben**, offerieren wir folgenden Spezialpreis. € 22,50 (1 Stellplatz, 2 Personen, 1 Hund, 4 kWh pro Nacht / exkl. Kurtaxe € 1,70 pro Person pro Nacht). Die Stellplätze verfügen über Strom-, Frisch- und Abwasseranschluss.

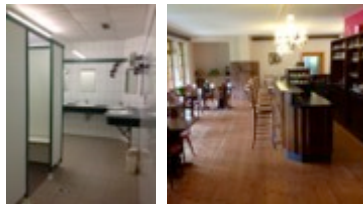
Zusätzliche Preise sind:

€ 9,00 pro Person, pro Nacht / € 6,00 pro Kind (2-12 Jahre)
€ 3,00 pro Hund, pro Nacht

Mit der KONUS-Gästekarte gibt es kostenlose Fahrt mit Bus und Bahn im gesamten Schwarzwald. Haltestelle nur 400 m vom Platz entfernt.

Die Stellplätze verfügen über Strom-, Frisch- und Abwasser-Anschlüsse. Der Campingplatz besitzt ein eigenes Restaurant, wo man sich kulinarisch verwöhnen lassen kann.

Gepflegte Sanitäreanlage mit Wellnessduschen, Behindertenbad, Spülbecken, Waschmaschine und Trockner.



Freizeit

Dank der ebenen Radwege entlang der Kinzig, im längsten Tal des Schwarzwaldes, lässt sich die Region mit dem Fahrrad leicht auf eigene Faust entdecken. Auf dem nahen Mountainbike-Parcour können auch die geübteren sich austoben. Mit über 100 Touren für Genuss- und Weitwanderer und die zahlreichen Einkehrmöglichkeiten entlang der Routen laden zur Rast mit gutem Essen und Trinken ein. Direkt neben dem Campingplatz lockt die grosse Freizeitanlage Biesle mit einem Grillplatz und überdachter Feuerstelle. Mit einer Gäste-Angelkarte kann man sich beim Fischen in Ruhe erholen. Die Glasbläserei Dorotheenhütte Wolfach, das Flösser- und Heimatmuseum, das Bergbau- und Mineralienmuseum Oberwolfach, das Freilichtmuseum Vogtsbauernhof Gutach sowie das Alpirsbacher Kloser laden zur Besichtigung ein. Jeden Mittwoch und Samstag ab 20.45 Uhr kann man den Nachtwächter und Nachtgeschichten beim einem Rundgang lauschen. Jeweils Mittwoch- und Samstag-vormittag findet der wöchentliche Bauernmarkt in Wolfach statt.

Trendcamping

Priska und Vinzenz Blum
Schiltacher-Strasse 80
77709 Wolfach-Halbmeil



Ca. 5 km nach Wolfach (Richtung Schiltach fahrend) links am Hang.